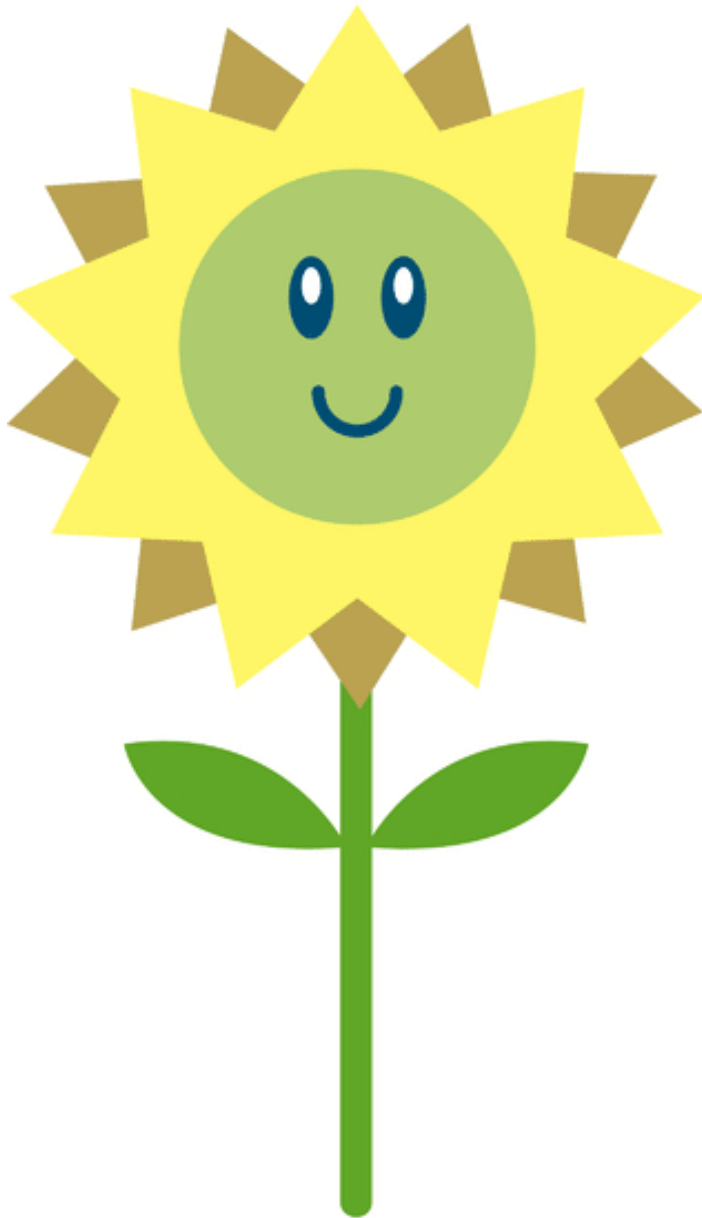


Soutenir lors de la transition  
vers le secondaire et le  
collégial ou université

*Café rencontre*

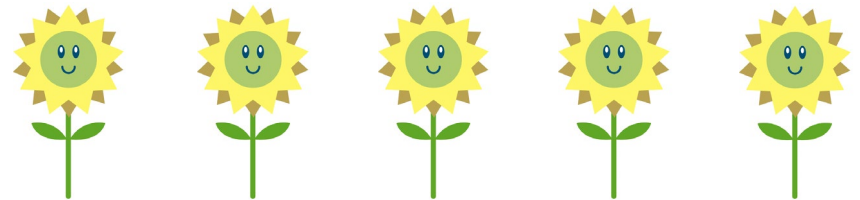
*samedi 21 mai 2022*

*Association des parents  
d'enfants Aspergers*



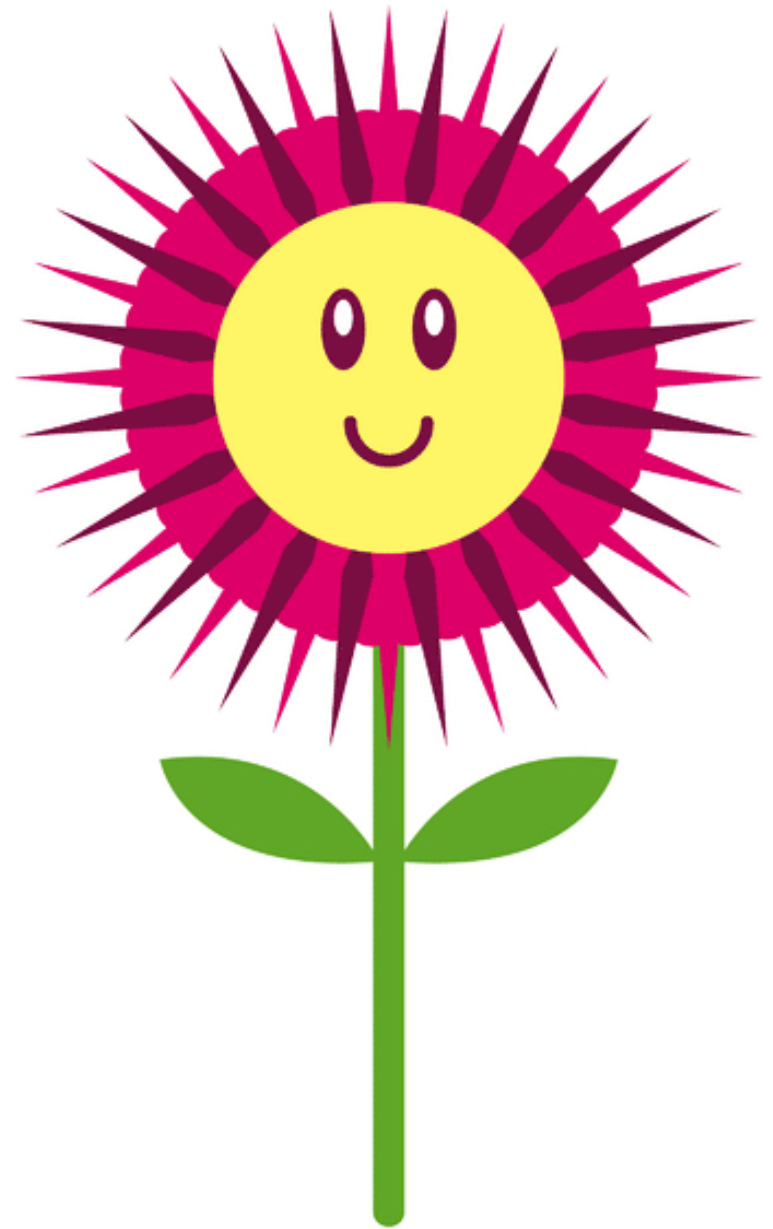
École plus grande, de nouveaux élèves et enseignants, choix de cours et d'activités, nouvel horaire, tous ces changements sont impressionnants!

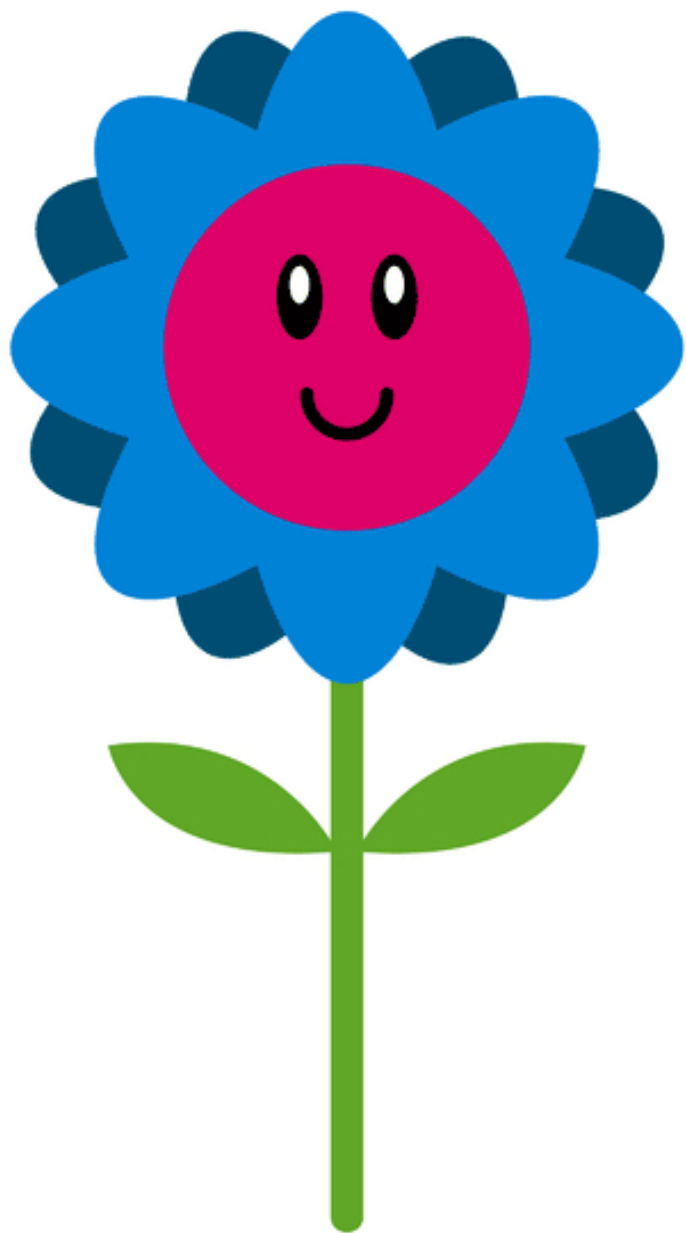
*Comment rendre ces changements stimulants ?*



# Semer des repères

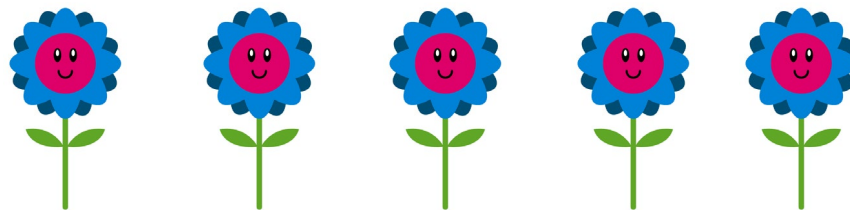
- Fonctions exécutives
- Scénarios sociaux
- Visite terrain personnalisée
- Accommodements scolaires
- L'Agenda : un outil clé
- Nouvelles routines





## Les fonctions exécutives

Ensemble de processus cognitifs nécessaires pour contrôler nos pensées, nos émotions et notre comportement. Essentielles pour planifier, organiser, mémoriser les tâches, faire preuve d'initiative, d'adaptation et de flexibilité, contrôle de ses émotions ou de cesser un comportement si nécessaire.



# Inventaire des forces et défis exécutifs

Référence : annexe C du  
«Guide d'accompagnement»

d'Isabelle Queyroi en  
collaboration avec Dre  
Isabelle Hénault, psychologue

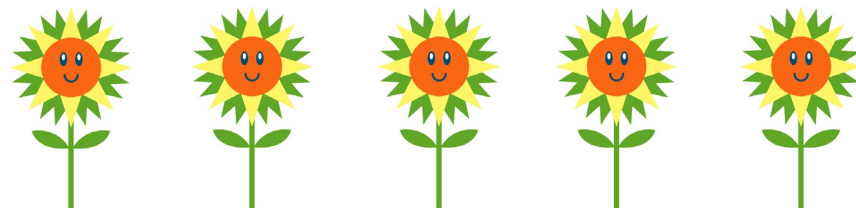




## Scénarios sociaux -1

Courtes histoires conçues dans le but de décrire une situation en termes de réponses attendues (Gray et Garand, 1993). Chaque histoire décrit une situation avec l'objectif de favoriser sa compréhension sociale, et suggère ainsi les réponses verbales ou comportementales attendues. Leur but : fournir l'information requise au quotidien, et ce, à la maison, à l'école ou dans sa communauté.

<https://www.autisme.qc.ca/index.php?id=>

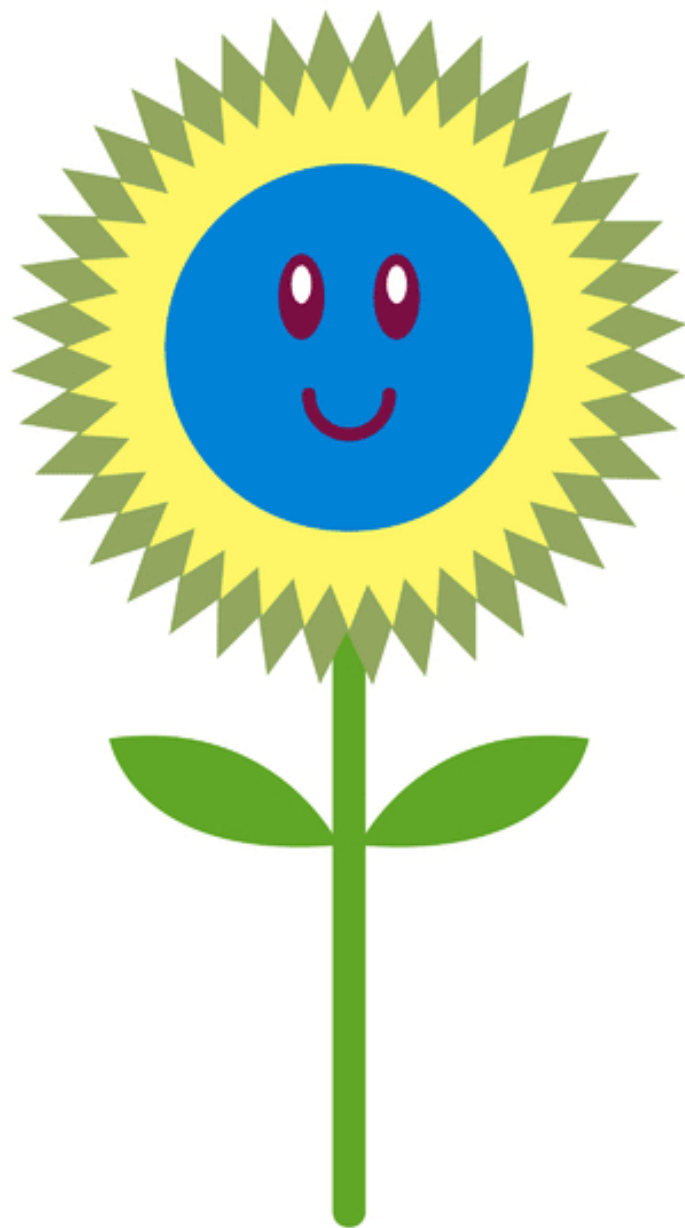




## Scénarios sociaux -2

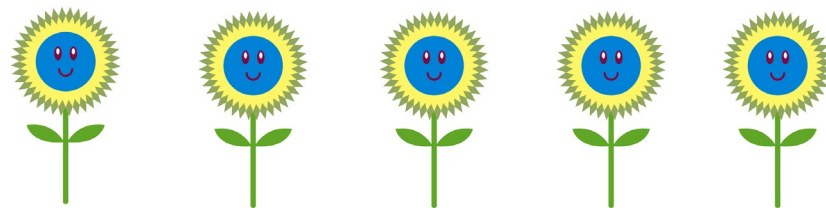
Chaque histoire commence avec de l'information détaillée qui explique où une situation se produit, qui est impliqué, quel en est le commencement et la fin, ce qui se passe et pourquoi. Basée sur observations minutieuses et les modifications possibles de la situation décrite: pour préparer le jeune à la possibilité d'un changement inattendu. Les mots "toujours" et "jamais" à remplacer par "parfois", "quelquefois"...).





## Visite terrain personnalisée

- Préparée
- Choix du moment
- Guidée - interlocuteur
- Emplacement du casier
- Nouveau moyen de transport scolaire





## Accommodements scolaires ou académiques

- Mesures d'accompagnement
- Mesures d'apaisement sensoriel et social (aide à la résolution de conflit)
- Espace et trajets personnalisés (place en classe, casier, local de repos et lieu pour les repas, etc.)
- Aide à la planification et organisation
  - Soutien au travail d'équipe
  - Soutien aux exposés oraux





## L'Agenda

Un agenda est un outil permettant d'associer des actions à des moments, et d'organiser ainsi son temps en tenant compte de ses besoins de base, responsabilités et loisirs.

Un agenda est un outil de communication

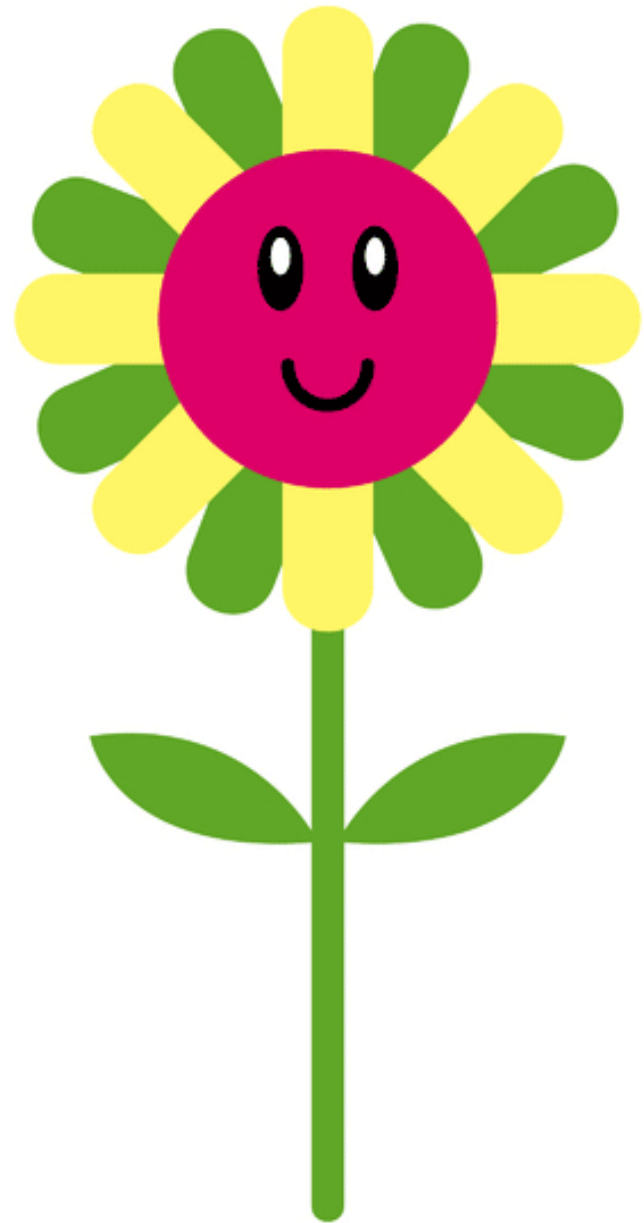
Un allié des scénarios sociaux



## De nouvelles routines -1

Un enchaînement de tâches et de transitions qui exige des efforts lors de sa mise en place.

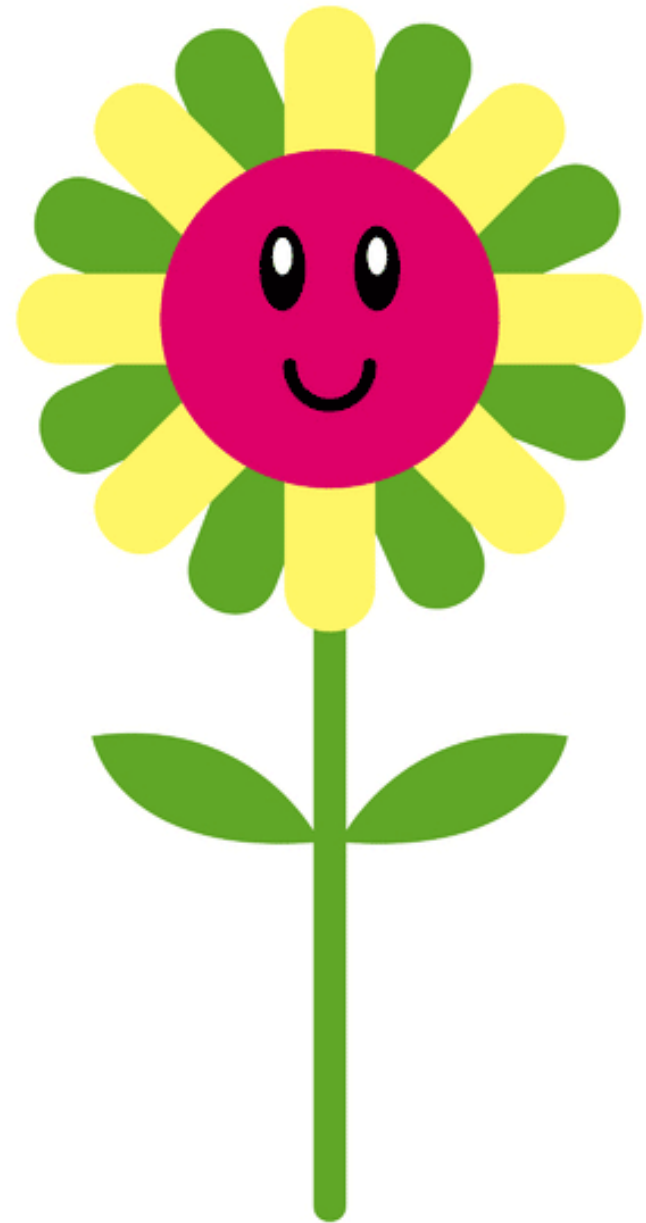
Leur but : apaiser l'anxiété et soutenir le développement des comportements adaptés au quotidien.



## De nouvelles routines -2

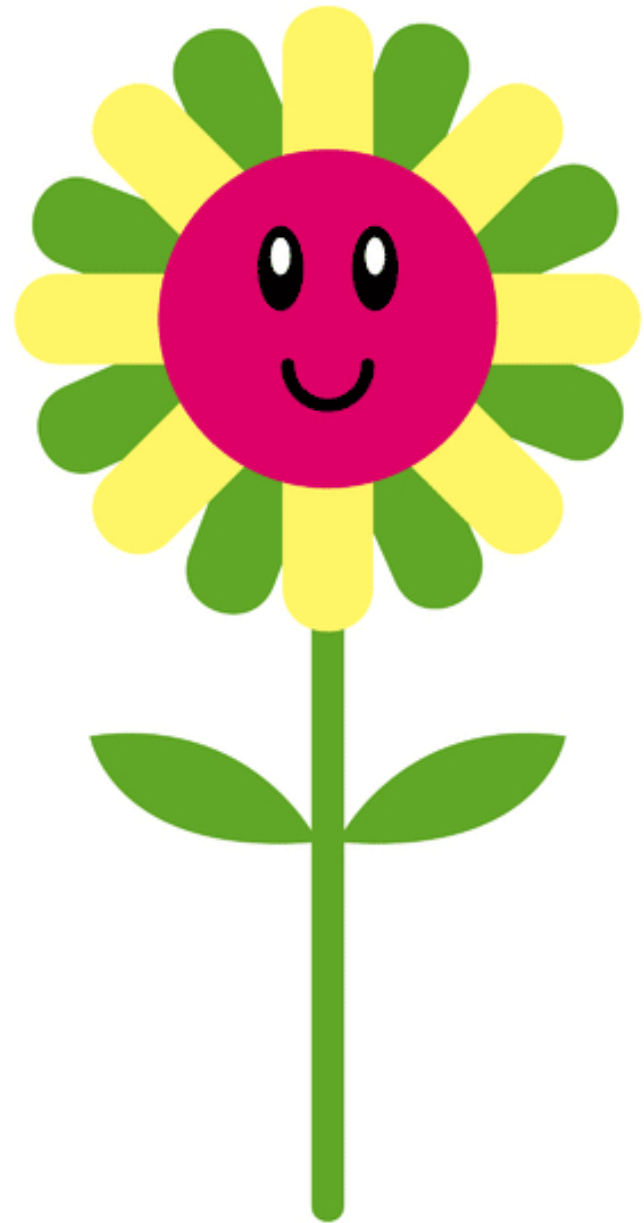
Outils pour atténuer les changements de routine brusques et faciliter l'énoncé d'attentes claires.

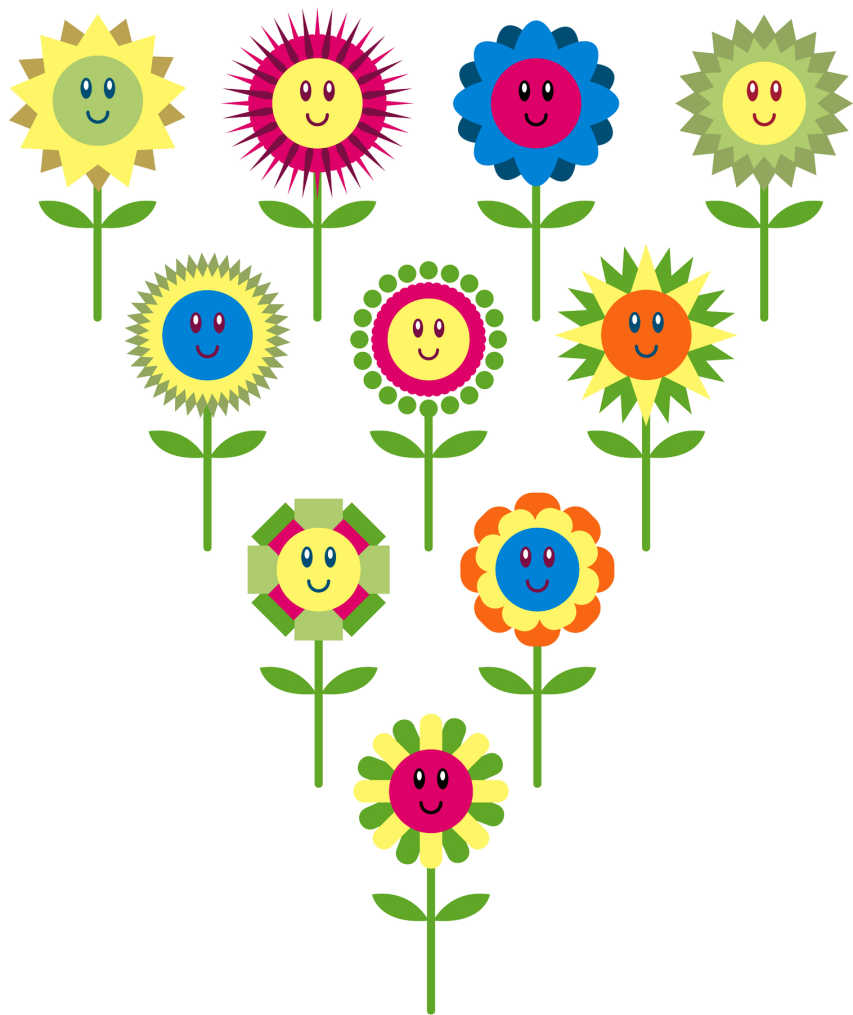
1) Horaires visuels: images séquentielles des tâches et des activités quotidiennes pour apprendre à suivre une routine. Ils favorisent l'autonomie, réduisent la dépendance aux directives verbales.



## De nouvelles routines -3

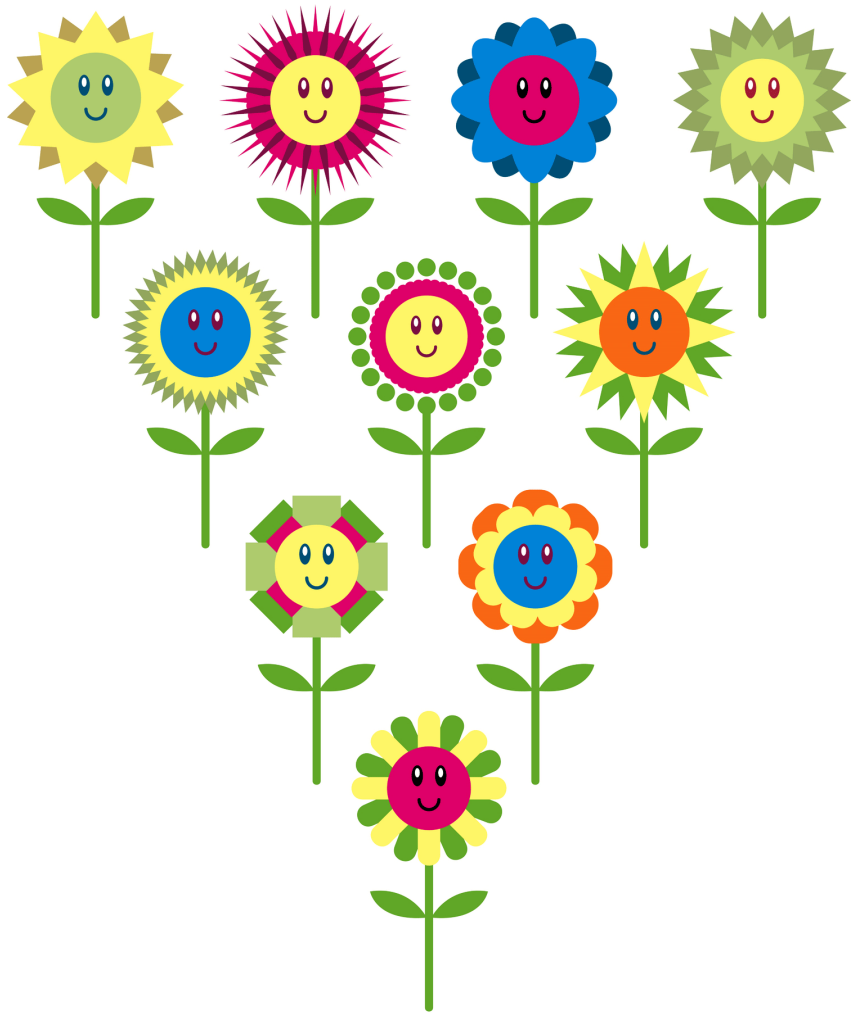
2) Minuteriers visuelles :  
particulièrement utiles pour le  
passage d'une activité ou d'un lieu  
favoris à d'autres moins appréciés.  
Elles représentent visuellement des  
périodes allouées, qui vibrent ou  
sonnent lorsque ces périodes sont  
terminées.





## *Coffres à outils*

- *personnel*
- *institutionnel*



Questions